

PTFE BRONZO 40 %+MOS2 | POLITETRAFLUOROETILENE

Caratteristiche principali

Ottime proprietà antiusura, migliore proprietà termiche e conduttività elettrica.
Subisce una deformazione ridotto sotto carico di lavoro.

Applicazioni

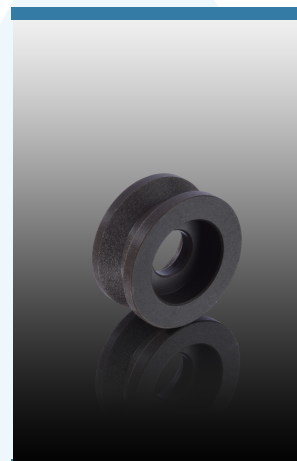
Costruzione serbatoi
E impianti chimici
Elettronica
Oil and gas
Ingegneria meccanica
Industrie alimentari
Energia eolica

Settori di applicazione

Chimico Alimentare
Medicale e farmaceutico
Power Plant, Offshore,
Oil & Gas
Meccanico Automotive
Automazione Industriale
Elettrico e dei Semiconduttori

Compatibilità FDA No

Colori disponibili



PROPRIETÀ	NORMATIVA	UM	PTFE BRONZO 40%+MOS
PROPRIETÀ FISICHE			
Densità	DIN53479	g/cm ³	3.25
Assorbimento d'acqua (u.r. 50% a 23°C)	**DIN53495	%	-
Temperatura max di impiego in aria per brevi durate	-	°C	-
Temperatura max di impiego in aria in continuo	-	°C	260
Temperatura minima di impiego in aria in continuo	-	°C	-200
PROPRIETÀ MECCANICHE			
Carico di snervamento (σ_s)	*DIN53455 (4)	N/mm ²	>20
Allungamento allo snervamento (ϵ_s)	DIN53455	%	>200
Carico di rottura (σ_r)	DIN53455	N/mm ²	23-28
Allungamento a rottura (ϵ_r)	*DIN53455 (4)	%	200-250
Resistenza all'urto	*DIN53453	kJ/m ²	-
Resistenza all'urto, prova con intaglio	*DIN53453	kJ/m ²	-
Durezza Rockwell	DIN53465	Scala M	-
Test compressione, carico 1% deform. nominale	*DIN53454 (3)	N/mm ²	6.5-8
Modulo di elasticità	*DIN53457 (5)	N/mm ²	-
PROPRIETÀ TERMICHE			
Temperatura di fusione	-	°C	-
Temperatura di rammollimento VICAT	DIN53460	°C	-
Temperatura di deformazione sotto carico di flessione	DIN53461	°C	-
Coefficiente di dilatazione termica lineare (α)	DIN53752	K ⁻¹ X10 ⁻⁵	9-12
Conducibilità termica a 23°	DIN52612	W/(Kxm)	-
PROPRIETÀ ELETTRICHE			
Resistività di volume	**DIN53482	Ω /cm	10 ⁷
Resistività superficiale	**DIN53482	Ω	10 ⁹
Costante dielettrica a 10 ³ HZ (sosp. di 1 mm.)	**DIN53483	-	-
Fattore di dissipazione (tan δ) a 10 ³ HZ	**DIN53483	-	-
Rigidità dielettrica (su spessore di 1 mm.)	**DIN53481	kV/mm	-
Resistenza alle correnti di dispersione	112/030TI	-	-
ALTRE PROPRIETÀ			
Possibilità di incollaggio	-	-	No
Assenza di rischi fisiologici	FDA	-	No
Coefficiente di attrito a secco su acciaio	DIN53375	-	0,13
Infiammabilità	UL94	-	-
Stabilità ai raggi UV	-	-	-

* : MISURAZIONI SU PROVETTE ALLO STATO ANIDRO
** : MISURAZIONI SU PROVETTE ALLO STATO DI EQUILIBRIO
CON U.R. DEL 50% A TEMPERATURA DI 23° C

(3): SU CILINDRI Ø 12X30 mm
(5): VELOCITÀ DI TRAZIONE 1 mm/min
(4): VELOCITÀ DI TRAZIONE 5 mm/min
(6): VELOCITÀ DI TRAZIONE 20 mm/min